



Potsdam
Graduate
School

WISSENSCHAFTSMANAGEMENT

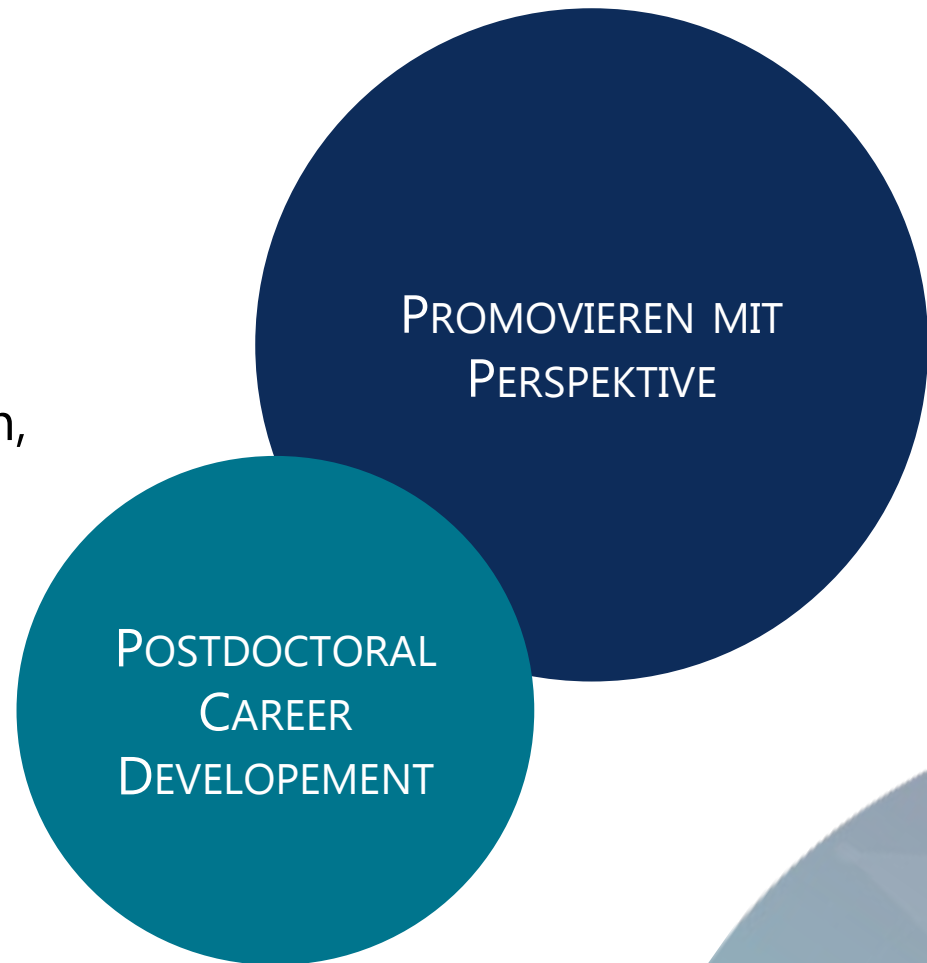
HWM UPDATE 16. MAI 2024

- ... die **Fördereinrichtung** für alle Promovierenden und Postdocs der Universität Potsdam und ihrer außeruniversitären Partnerinstitute.
- ... seit 2009 die **Dachorganisation** der strukturierten Promotionsprogramme und aller Individualpromovierenden der Universität Potsdam und ihrer außeruniversitären Partnerinstitute.
- eine **zentrale wissenschaftliche Einrichtung** an der Schnittstelle zu den Fakultäten und Promotionsausschüssen.



- Promovierende und Postdocs aller Fakultäten
- Individualpromovierende und Promovierende in strukturierten Promotionsprogrammen der Universität Potsdam
- Qualifizierungsprofessuren (Juniorprofessor*innen, Erstberufene, befristete W1/W2 mit und ohne Tenure-Track)
- ca. 1.300 Mitglieder
- Promovierende und Postdocs der Universität Potsdam können die Mitgliedschaft kostenfrei beantragen

ZIELGRUPPEN



FÖRDERN:



- Coaching
- WHK-Finanzierung
- Reisekosten
- Publikationskosten
- Proofreading
- Stipendien (Landesgraduiertenförderung)

VERNETZEN:



- Mitgliedschaft
- Science Club
- Connect@PoGS
- Career Talks
- Spot on PoGS Community



WEITERBILDEN:

- Workshops (1-2-tägig, online, Präsenz, deutsch, englisch)
- Potential Check
- Zertifikatsprogramme
 - Wissenschaftsmanagement
 - Wissenschaftskommunikation
 - Künstliche Intelligenz für die Wissenschaft
 - Führungskompetenzen
 - Fit für die Professur
 - Teaching Professionals
 - Research Management & Leadership
 - Promotionscoaching

FÖRDERN:

- Coaching
- WHK-Finanzierung
- Reisekosten
-
-
-

WEITERBILDEN:

- Workshops (1-2-tägig, online, Präsenz, deutsch, englisch)

WISSENSCHAFTSMANAGEMENT

VERNETZEN:

- Mitgliedschaft
- Science Club
- Connect@PoGS
- Career Talks
- Spot on PoGS Community

- Fit für die Professur
- Teaching Professionals
- Research Management & Leadership
- Promotionscoaching

BbgHG – Brandenburgisches Hochschulgesetz **§58 Wissenschaftsmanagerinnen und Wissenschaftsmanager**



(1) Wissenschaftsmanagerinnen und Wissenschaftsmanager nehmen nach Maßgabe ihrer Tätigkeitsbeschreibung **Aufgaben insbesondere der Planung, Koordination und Steuerung wahr**, mit denen die Rahmenbedingungen für die Aufgabenerledigung der Hochschulen geschaffen und weiterentwickelt werden.

(2) Wissenschaftsmanagerinnen und Wissenschaftsmanager, die überwiegend **dauerhaft anfallende Aufgaben** im Sinne des Absatzes 1 wahrnehmen, werden in der Regel in **unbefristeten Arbeitsverhältnissen** beschäftigt. Dies gilt insbesondere nicht in den Fällen des Absatzes 4 und wenn sie aus Mitteln Dritter finanziert oder zur Vertretung einer anderen Arbeitnehmerin oder eines anderen Arbeitnehmers beschäftigt werden.

(3) Stellen für Wissenschaftsmanagerinnen und Wissenschaftsmanager sind öffentlich auszuschreiben. Eingestellt werden kann, wer die allgemeinen dienstrechtlichen Voraussetzungen erfüllt und mindestens folgende weitere **Voraussetzungen** nachweist:

1. ein **abgeschlossenes Hochschulstudium**,
2. **Kenntnisse und Fähigkeiten im Wissenschaftsmanagement**, die durch entsprechende **Berufserfahrungen** oder das Absolvieren von **geeigneten Weiterbildungsmaßnahmen** nachgewiesen werden.

WISSENSCHAFT



MANAGEMENT

Programmlaufzeit	9 Monate (September – Mai)
Turnus	alle 2 Jahre im Wechsel mit Wissenschaftskommunikation
Zielgruppe	Promovierende (Abschlussphase), Postdocs
TN-Zahlen	max. 13 Plätze pro Programmdurchlauf
Umfang	156 AE (1 AE = 45 Minuten)
Bewerbung	Profilbogen (online) Motivationsschreiben Vorab-Teilnahmebestätigung ggf. Kostenübernahmerklärung
Abschluss	Zertifikat Abschluss aller obligatorischen Programmbestandteile

Wissenschaftsmanagement

Zertifikatsprogramm der Potsdam Graduate School

Workshop-Programm (+ Moodle-Kurs)



8-9 thematische Workshops (1-2tägig)

Mentoring



Begleitung durch das Programm und Einblicke in das Berufsfeld

Schriftliche Reflexion



nachhaltiger Selbstverständigungsprozess

Zertifikat



Abschluss aller obligatorischen Programmbestandteile

flankierende Angebote

Career Talks, Spot on PoGS Community, Connect@PoGS, Science Club...

Evaluationen

Eingangs- und Abschlussbefragung, Evaluation der Workshops

Kontinuierliche Begleitung und Beratung



WS 1: Einstieg ins Wissenschaftsmanagement

WS 2: Das Wissenschaftssystem und seine Rechtsgrundlagen

WS 3: Strategie im Wissenschaftsmanagement

WS 4: Finanzmanagement im Wissenschaftsbereich

WS 5: Digital Leadership

WS 6: Agiles Projektmanagement

WS 7: Change Management

WS 8: Qualitätsmanagement und Evaluation im Wissenschaftsbetrieb




1-2 TÄGIG
ONLINE - IN PRÄSENZ

- Begleitung im Programm durch erfahrene Mentor*innen
- Reflektion des in den Workshops vermittelten Wissens
- Feedbackgespräche & Praxisbezug
- persönlicher Austausch & Vernetzung
- Voraussetzungen für eine erfolgreiche Mentoring-Partnerschaft
 1. *eine beidseitige Bereitschaft zur offenen Kommunikation und Selbstreflexion*
 2. *ein respektvoller Umgang miteinander*
 3. *ein vertraulicher Umgang mit den Gesprächsinhalten*
 4. *die Bereitschaft die notwendigen zeitlichen Ressourcen zu investieren*
 5. *Engagement und Eigeninitiative der Mentees*



- schriftlicher Bericht, 3-6 Seiten
- inhaltliche Bewertung der besuchten Workshops und des Mentorings
- Rekonstruktion der individuellen Entwicklungsfortschritte
- Leitfragen
 1. *Welche inhaltliche Relevanz hatten die Workshops der Programmlinie Wissenschaftsmanagement für mich?*
 2. *Welche praktischen Erkenntnisse konnte ich gewinnen?*
 3. *Welche neuen Handlungsoptionen habe ich gewonnen?*
 4. *Welche neuen Überlegungen habe ich hinsichtlich der Planung und Gestaltung meiner zukünftigen beruflichen Karriere?*
 5. *Welche Fragestellungen und Themenfelder möchte ich weiter vertiefen?*



NACHHALTIGER
SELBST-
VERSTÄNDIGUNGS-
PROZESS

Für den Erhalt des Zertifikats sind folgende Punkte erforderlich:

- Teilnahme an den Workshops 1 bis 8 (9)
(mind. 80% der Workshops)
- begleitendes Mentoring
- schriftliche Reflexion
- Teilnahmebetrag

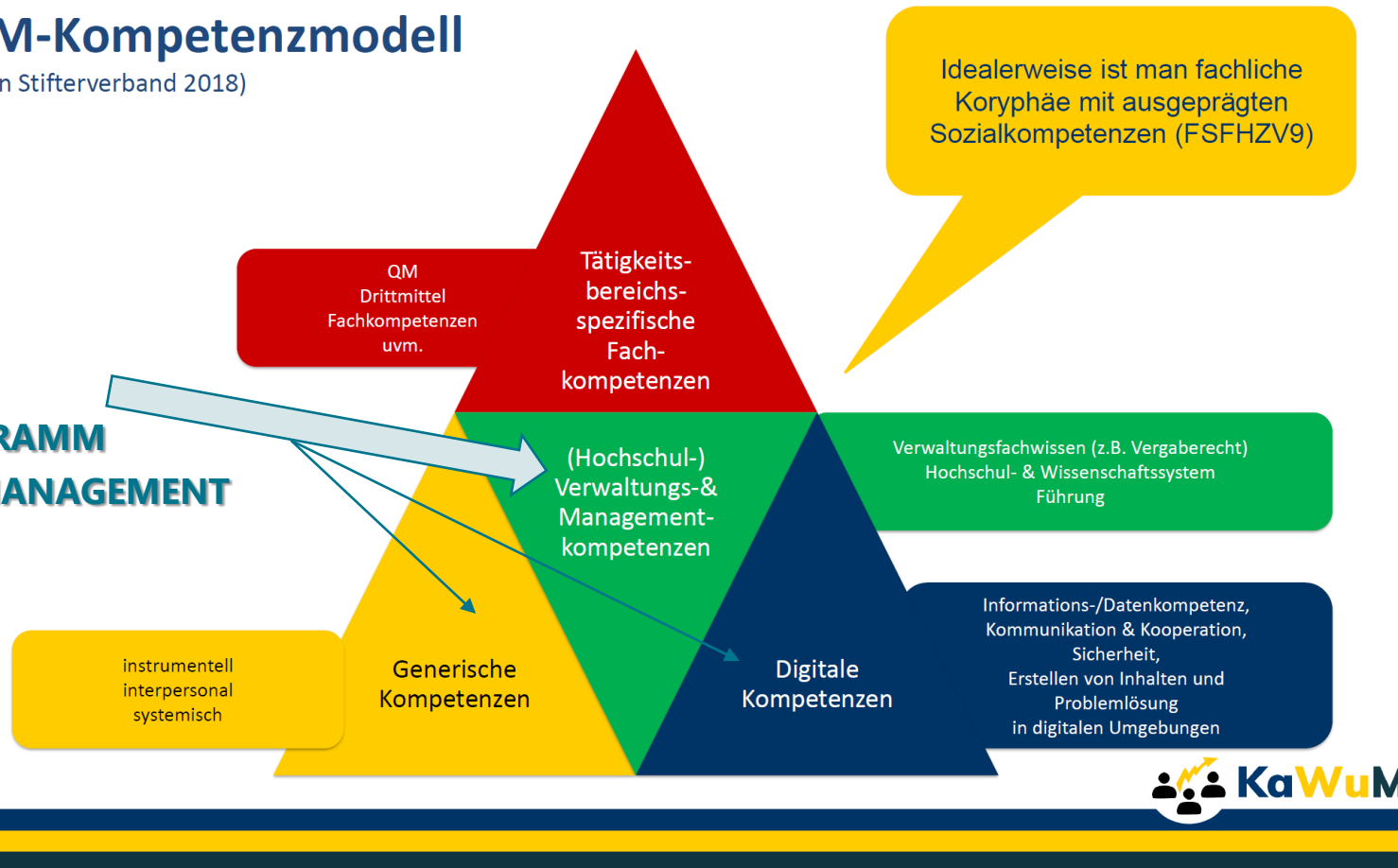




KaWuM-Kompetenzmodell

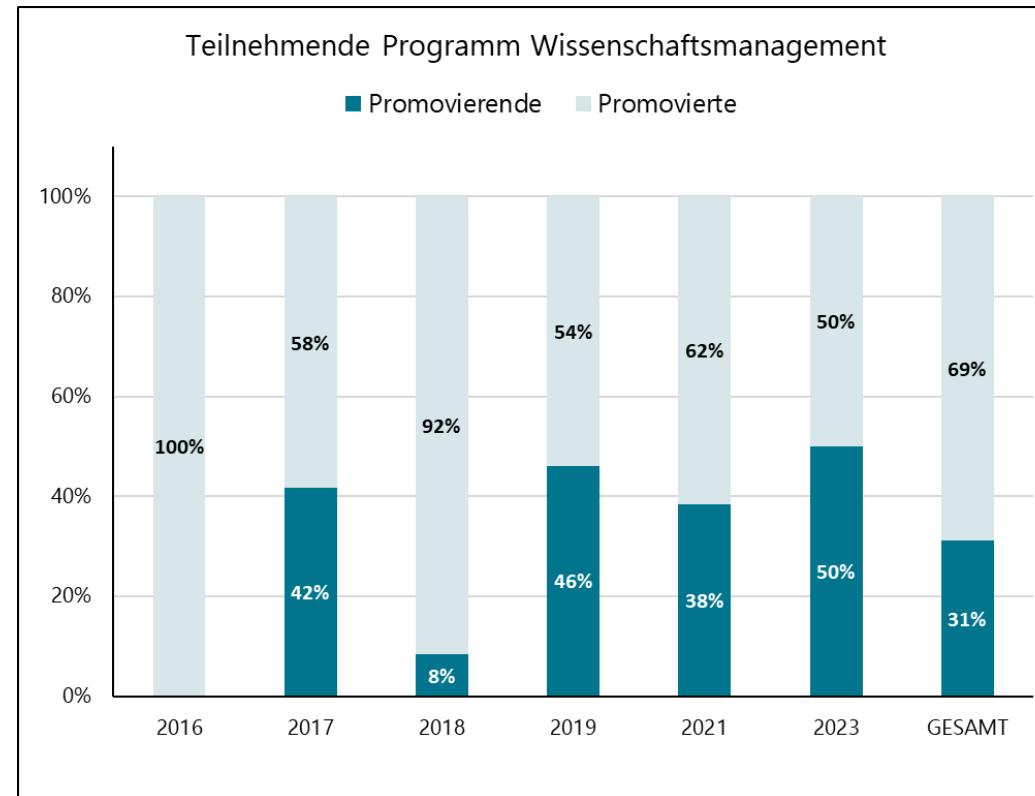
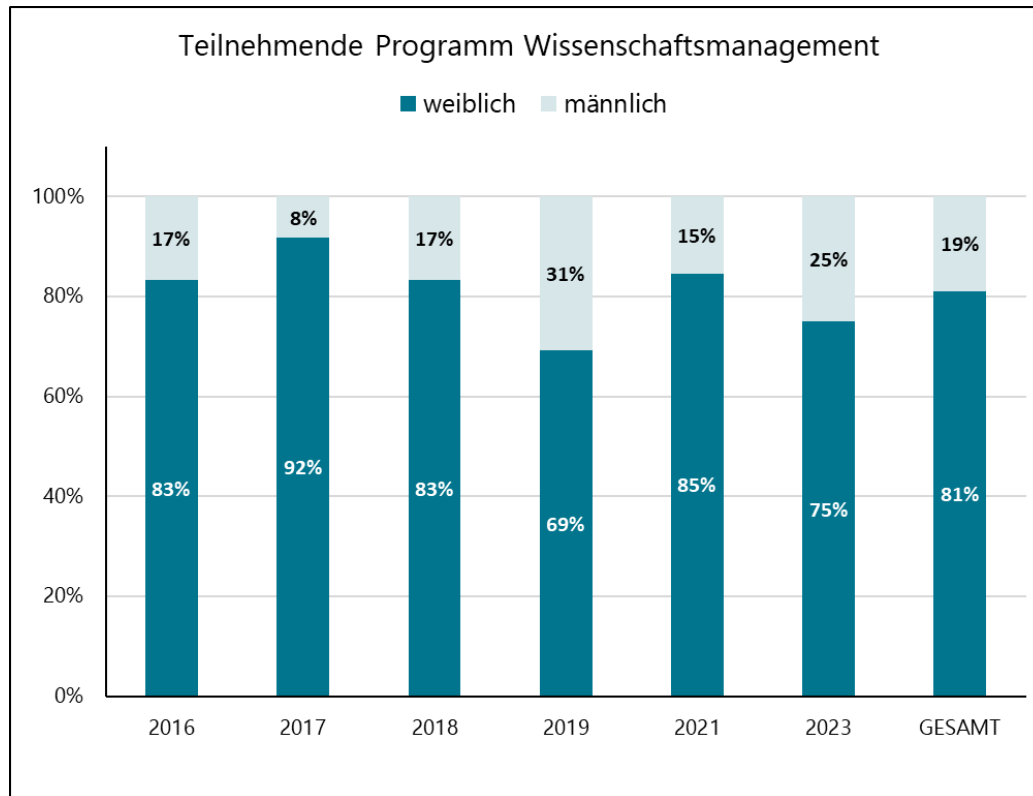
(adaptiert von Stifterverband 2018)

ZERTIFIKATSPROGRAMM WISSENSCHAFTSMANAGEMENT

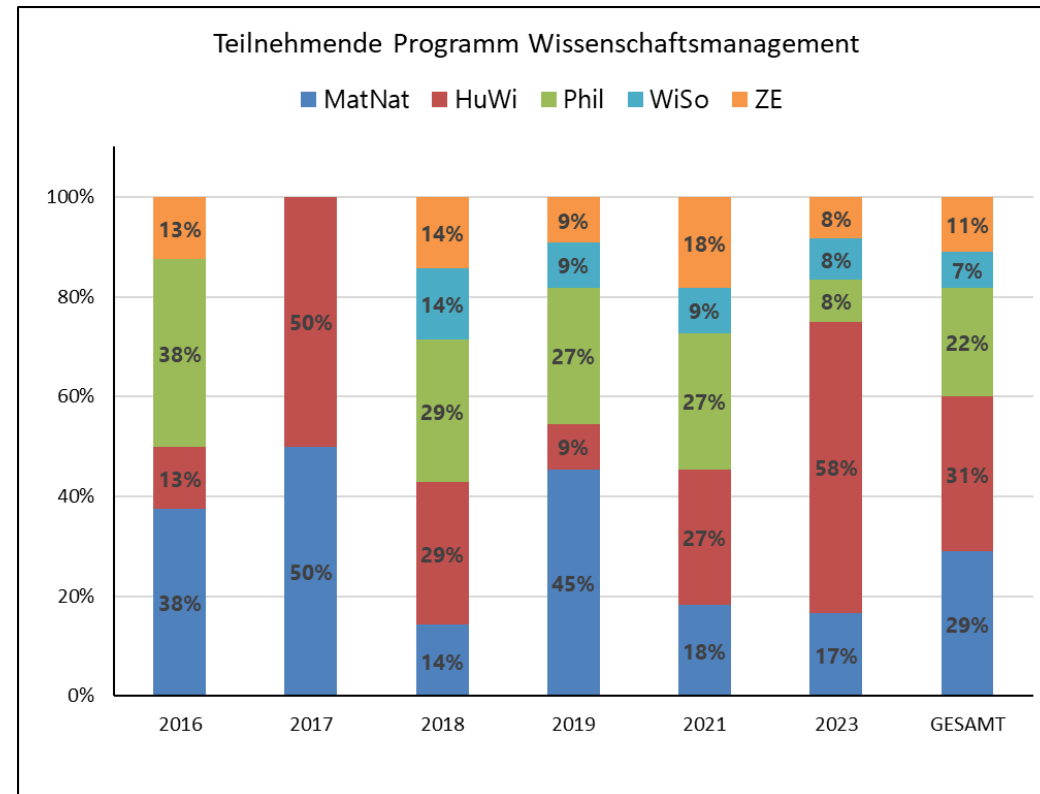
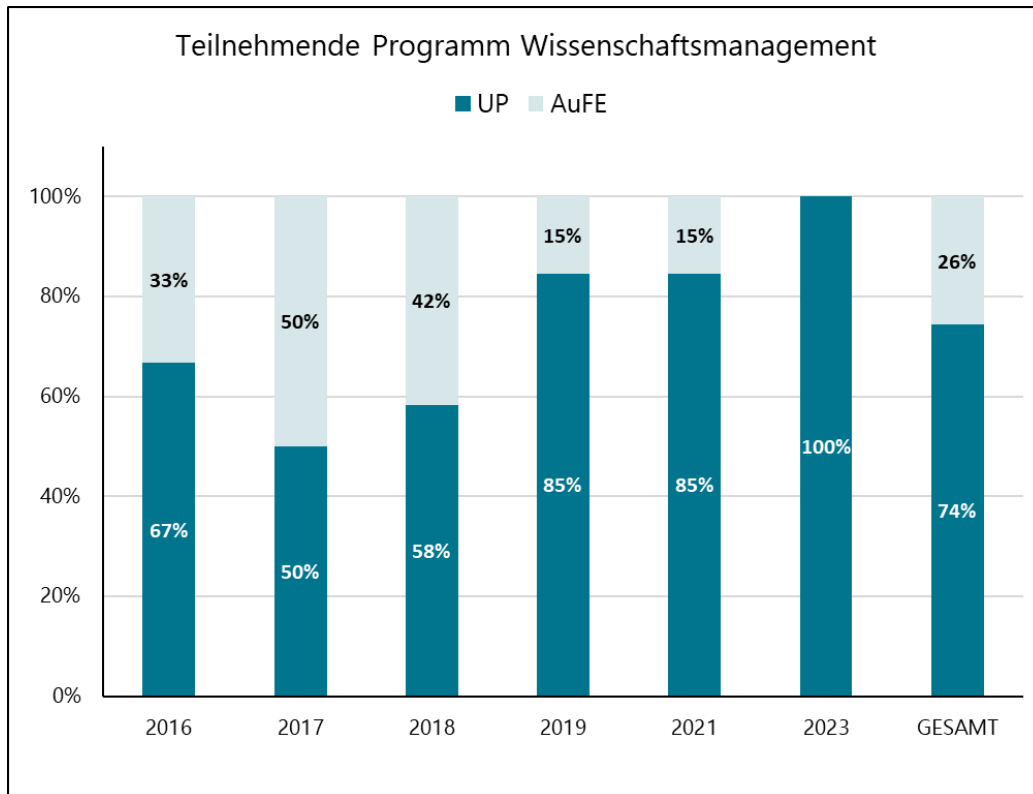


KaWuM-Kompetenzmodell | Janson, Kerstin und Ziegele, Frank (2022): Ergebniszusammenfassung des Transferworkshops „Curriculumsentwicklung“ 4. Lessons Learnt Paper des KaWuM-Projektes: [4. KaWuM Lessons Learnt Paper](#)

6 Durchgänge // 74 Teilnehmende



6 Durchgänge // 74 Teilnehmende





Netzwerk
Wissenschaftsmanagement



**Professional Network of Research and HE Managers
(PNRM UKRAINE)**



NETZWERKE



FRAGEN?

IDEEN?

ANREGUNGEN?

WÜNSCHE?

KONTAKTDATEN

Dr. Bettina Buchholz

bettina.buchholz@uni-
potsdam.de

0331-977-1728

www.uni-potsdam.de/pogs



Potsdam Graduate School auf LinkedIn

VIELEN DANK!